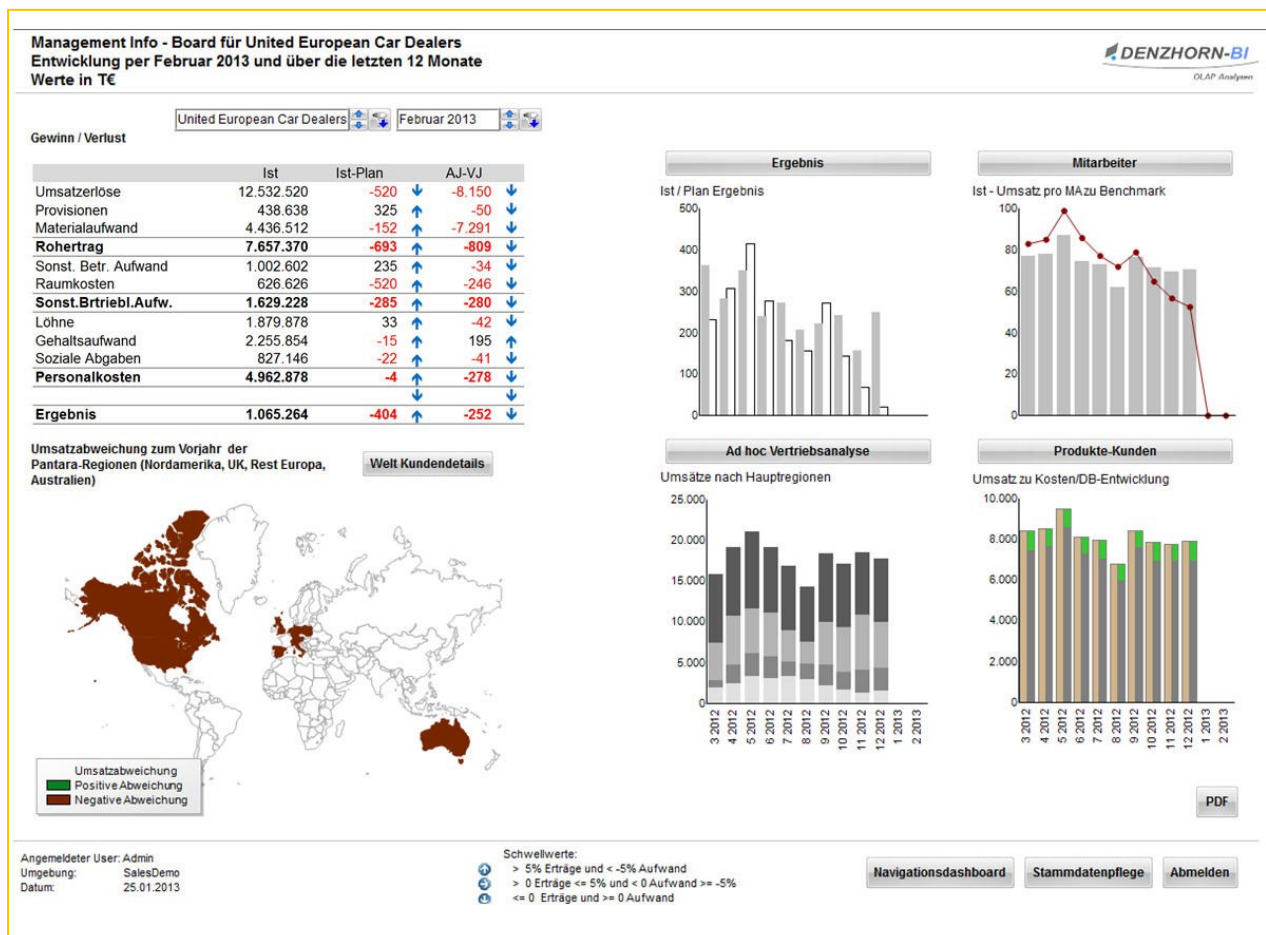




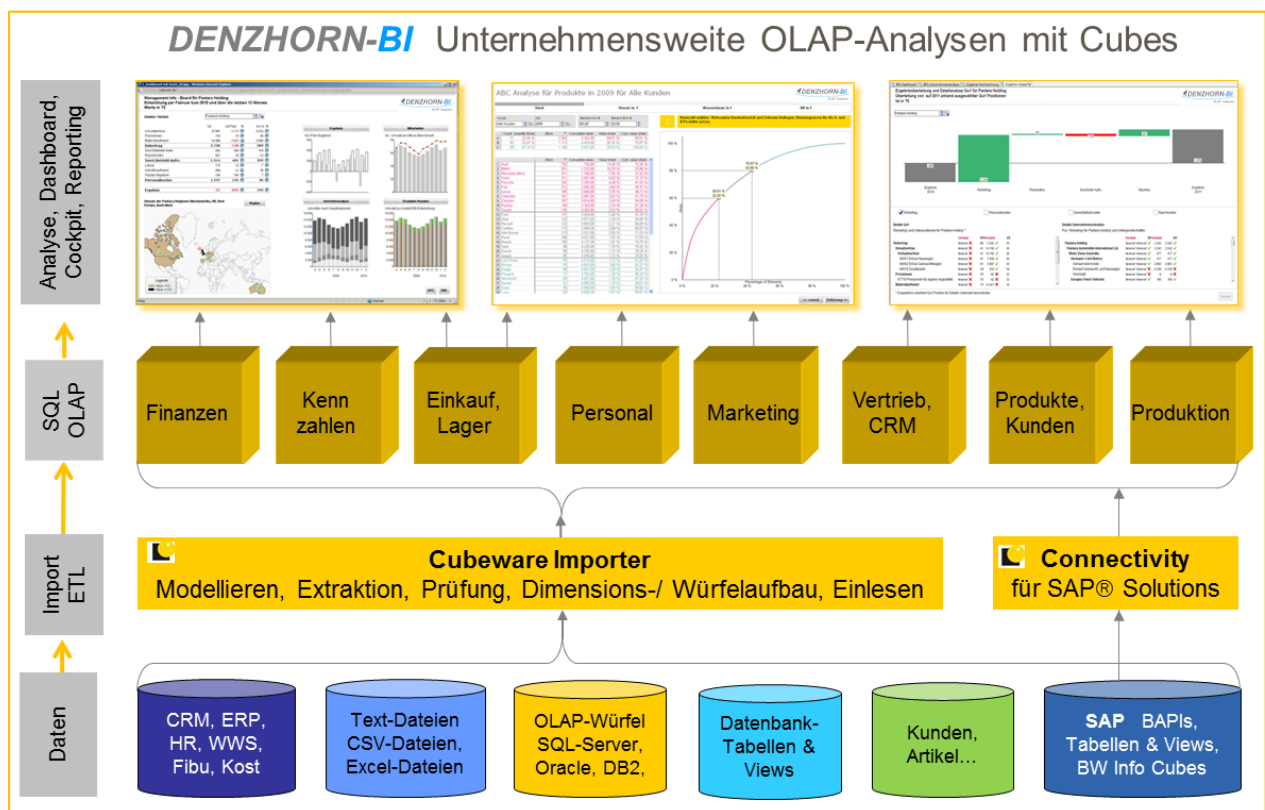
Unternehmensweite Erfolgs- und Leistungsanalysen mit OLAP-Cubes

- Analyse, Planung, Reporting und Dashboarding
- für Fachabteilung, Power-User und Management
- kompakt, vielseitig, leistungsstark, flexibel



DENZHORN-BI mit dem **Cockpit V6pro** vereint alle Funktionalitäten für Analyse, Planung, Reporting und Dashboarding in einem einzigen Produkt, zeitgleich und identisch in Windows und Web.

Vom Import Ihrer Daten aus verschiedenen Vorsystemen bis hin zum automatisierten Exportieren und Verteilen der Berichte erreichen Sie mit **DENZHORN-BI** die Vereinheitlichung aller Prozesse, mehr Transparenz, Konsistenz und Sicherheit. Das alles bei deutlicher Zeit- und Kosteneinsparung.

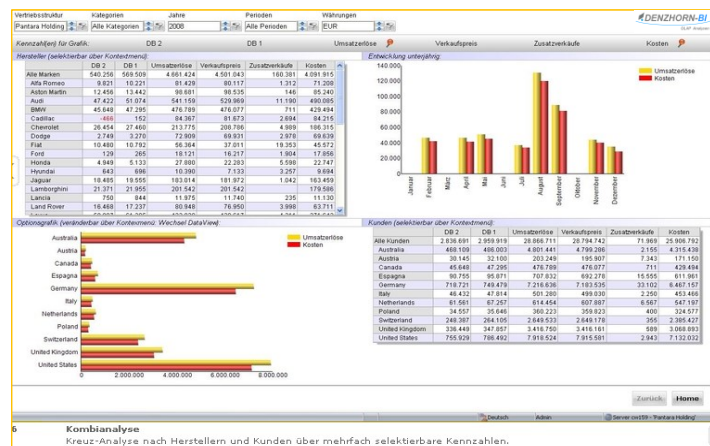


Das Cockpit V6pro ist das ideale Frontend für die multidimensionalen und In-Memory-Plattformen von Microsoft, IBM, Infor, Oracle und SAP. Mit ihrer offenen und flexiblen Architektur wachsen die **DENZHORN-BI** Lösungen mit und bedienen die Anforderungen von Fachabteilung und Power-Usern ebenso wie die von Berichtsempfängern und dem Management.

Mit wenigen Handgriffen erstellen Sie moderne Management-Berichte, führen umfassende Ad-hoc-Analysen durch und bereiten in übersichtlichen Dashboards Informationen aus verschiedensten Datenquellen auf. Praxisgerechte Export- und Verteilmechanismen unterstützen zudem ein hocheffizientes Reporting.

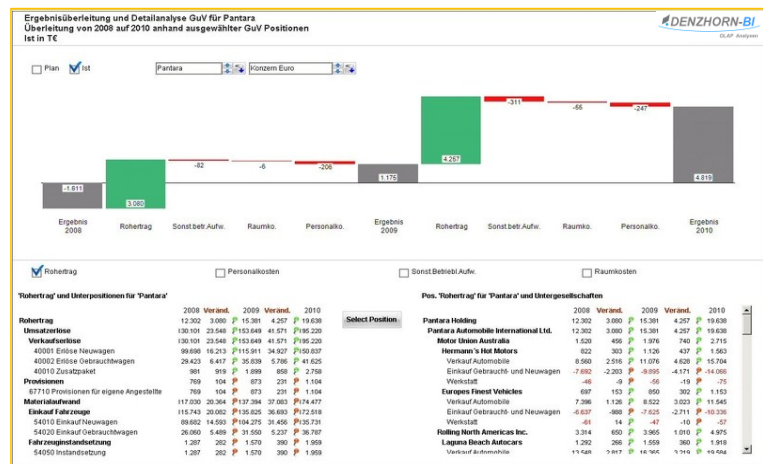
Funktionen Cockpit V6pro

Hochmoderne grafische Oberfläche, professionelle Grafikgestaltung, kombinierte Grafiktypen, Layout Gestaltung per Drag & Drop, Hintergrunddimensionen mit Filter, Schnellauswahl, globale Dimensionen, kontextsensitive Berichts Verlinkung, Daten-Navigation mit Aggregation, berechnete und formatierte Elemente, ABC-Analysen, Ampel-, Ranking- und Sortier-Funktionen, Plandateneingabe, Splashing, Drill-Through, Nullzeilen- und Nullspaltenunterdrückung, Online-Hilfe, Einbindung beliebiger externer Datenquellen, mehrstufiges Berechtigungskonzept, freie Orderstrukturen, statische und dynamische Containerelemente, benutzerdefinierte Attributanzeige, CI/CD-gerechte Berichtsgestaltung, integriertes Messaging-System, Spracheinstellungen, Berichtsexport nach Office, HTML, XML, CSV, PDF, Drucken mit Vorschau, Unterstützung verschiedener OLAP-Datenbanken, Cube-, MDX- und SQL-DataViews u.v.m.



Dashboards mit unterschiedlichen Quellen

Multiview Dashboards erlauben den Aufbau von Berichten und Dashboards mit mehr als einer Datensicht (Cube-, SQL- oder MDX-DataView). Damit können Daten aus mehreren Datenquellen und -sichten in einem Bericht

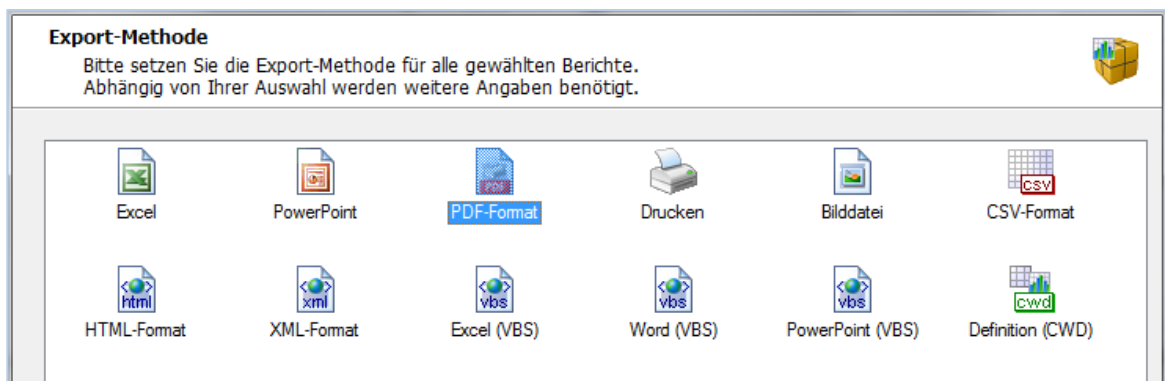


zusammengeführt, über Tabellen, Grafiken, Tachos usw. visualisiert und mit Filtern synchronisiert werden. (z.B. Vertrieb, Personal, Finanzen, Produktion) Für die Gestaltung von Tachos und Skalen stehen verschiedenste Zeiger, Marker oder Balken zur Verfügung. Es können Daten aus verschiedensten Datensichten und -quellen auf einem Tacho oder einer Skala vergleichbar, im Verhältnis zueinander dargestellt werden. Jeder Bericht kann im Vollbildschirmmodus angezeigt oder das Cockpit V6pro sofort im Vollbildschirmmodus gestartet werden, zum Beispiel für Top-Management-Informationssysteme oder Informationskioske.

Automatische Berichtsverteilung

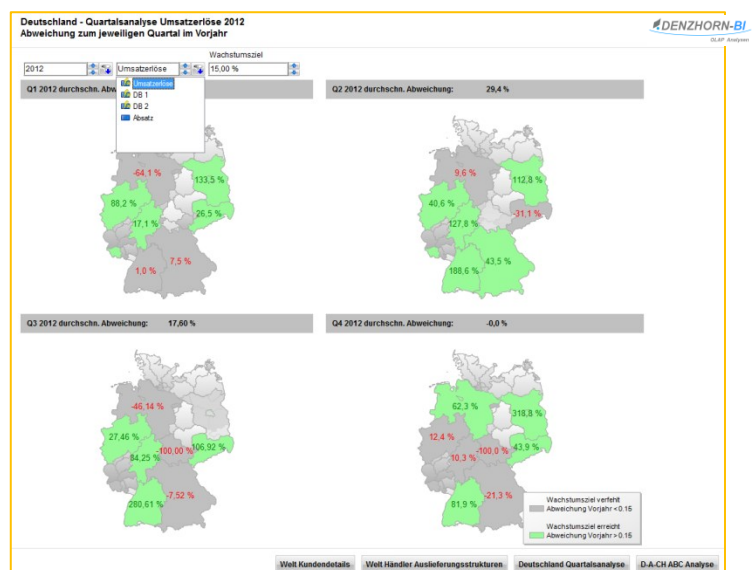
DENZHORN-BI verfügt über umfangreiche iterative Berichtsexport-Funktionalitäten in die Formate: Excel, Word, PPT, CSV, XML, HTML, PDF und auch Druck. Damit können Exportdefinitionen sowohl in Cockpit V6pro online abgerufen als auch auf dem Team Server V6pro zu Export-Jobs zusammengefasst und automatisch zu einem vordefinierten Zeitpunkt ausgeführt werden. Die daraus resultierenden Export-Ergebnisse können über verschiedene Verteilungsarten (bspw. per E-Mail, als Ausdruck, per FTP, als XML in Portale) im Unternehmen bereitgestellt werden. Das automatisierbare, ggf. zeitgesteuerte Verteilen der Berichte ist schnell, flexibel und sicher.

Exporte



Interaktive Kartenunterstützung

Mit dem Cockpit V6pro können Daten in Berichten und Dashboards mit Hilfe von Karten visualisiert und analysiert werden. Regionale und zeitliche Beziehungen werden so identifiziert und Trends abgeleitet. Die Karten können mit Ampeln oder geopositionierten Symbolen und Linien versehen werden, ebenso lassen sich individuelle Bereichskombinationen einer Karte, sogenannte "Supershapes", definieren.



Integrierter Web-Zugriff und mobile BI

Alle Funktionen des Cockpit V6pro inkl. Berichtsdefinitionen und Dateneingabe stehen auch im Web zur Verfügung. Der Benutzer kann zwischen Web- und Windows-Client wechseln und Berichte und Analysen nutzen und weiterentwickeln. Verschiedene Internet-Browser (Internet Explorer, Firefox, Chrome, Safari für Windows) werden unterstützt. Der integrierte Web Zugriff setzt die Installation der Web Enabler-Komponente als Web Application Server voraus. Selbstverständlich werden auch Mobile-Services für I-Phone und I-Pad unterstützt. Kennzahlen immer und überall mobil zur Hand haben: Mit **DENZHORN-BI** sind Berichte und Dashboards einfach und direkt über Apps verfügbar. Ein nochmaliges Erstellen der Berichte für den mobilen Client ist dafür nicht nötig. **Einfach die Cubeware BI-APP downloaden und BI mobil kennen lernen.**



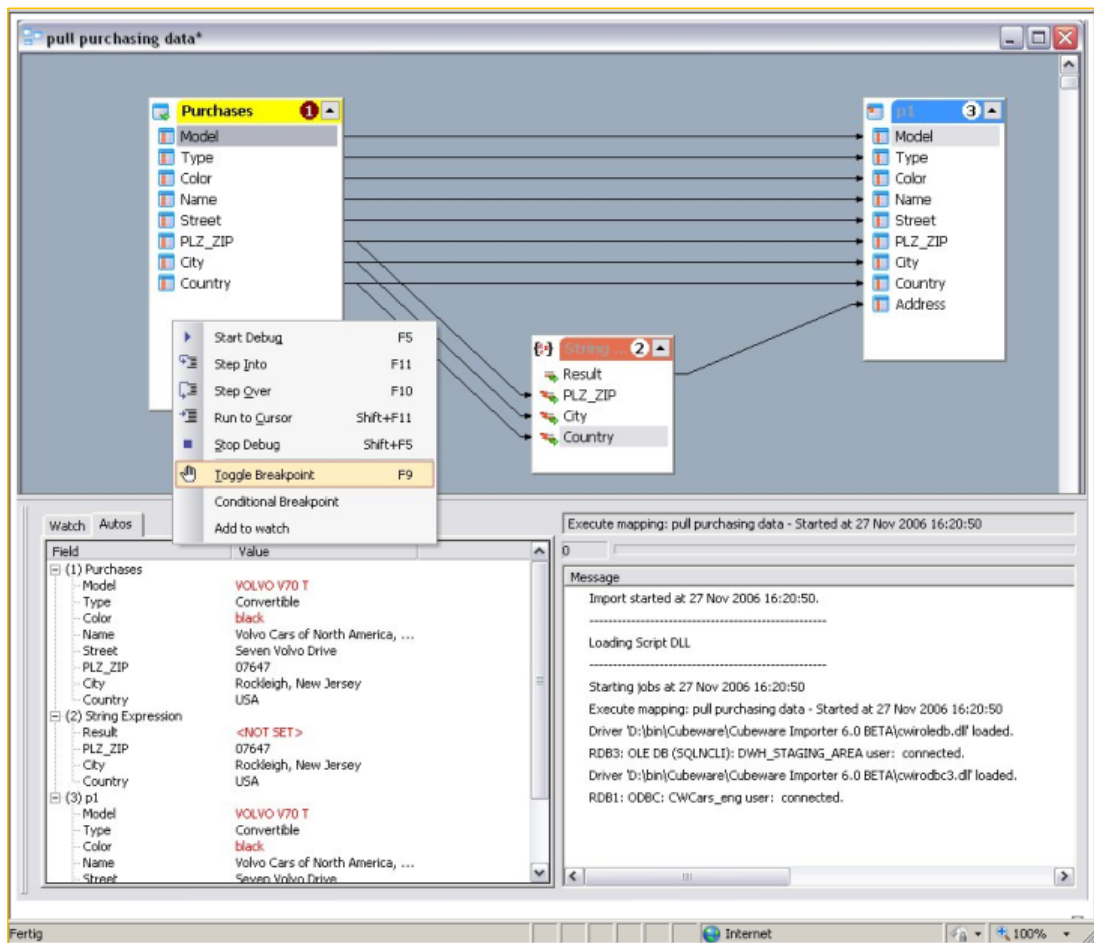
Online-Zugriff auf SAP

Über Cube DataViews kann online auf InfoProvider (InfoCube, MultiProvider, DataStore-Object usw.) und Queries des SAP Business Information Warehouse (SAP BW) zugegriffen, analysiert und exportiert werden. Zudem können über SQL DataViews Abfragen auf SAP BAPIs (Business APIs) und SAP Data Dictionary-Tabellen konfiguriert und Ergebnis-Daten in Cockpit V6pro visualisiert werden.

SQL DataView

SQL DataViews erlauben den Zugriff aus Cockpit V6pro auf die Tabellen, Views und Spalten in relationalen Datenbanken. Ein SQL QueryBuilder erlaubt die schnelle Erstellung der dafür notwendigen SQL Statements ohne Programmierung. Es werden die SQL Syntaxen mehrerer Datenbank-Hersteller (Microsoft, IBM, Oracle u.a.m.) gezielt unterstützt. Die SQL DataViews lassen sich gezielt über Filter in Cockpit V6pro dynamisch parametrisieren.

Der Importer - ETL Power für Ihre Fachabteilung



Der Importer ist ein leistungsstarkes ETL-Werkzeug (Extraktion, Transformation, Loading), das Ihre operativen Daten für Analyse, Planung und Reporting aufbereitet und aggregiert in einer multidimensionalen Datenbank zur Verfügung stellt. Die Daten können hierfür aus den unterschiedlichsten Vorsystemen oder aus einem Data Warehouse stammen. Mit dem Importer werden sie automatisiert extrahiert, zusammengeführt, geprüft und in OLAP-Würfel geladen. Und das ganz zuverlässig tages- oder stundenaktuell wie Sie es brauchen. Auch auf die eingebauten Plausibilitätsprüfungen können Sie sich verlassen: Inkonsistente Daten wie z.B. Fehlbuchungen lassen sich sofort aufdecken. Für die Modellierung des Importworkflows benötigen Sie keine Programmierkenntnisse. Sie arbeiten mit einer intuitiv geführten Mapping-Oberfläche und machen Ihre Vorgaben einfach per Drag & Drop. Das Ganze ist so flexibel, dass Sie damit auch mühelos komplexe Aufgaben abbilden. Natürlich können Sie darüber hinaus auch die Skriptsprache nutzen oder Scripting und Mapping kombinieren. Genauso einfach und schnell wie Sie den Importworkflow für eine OLAP-Datenbank mit den Mapping-Funktionalitäten des Importers realisieren, können Sie auch relationale Datenbanken adressieren und Staging Areas aufbauen. Selbstverständlich realisieren wir auch den Import im Rahmen eines BI Projektes für Sie.

Business-Intelligence mit Cubeware Komponenten

Cubeware ist führender Anbieter von Business Intelligence-Software und -Lösungen. Das Produktportfolio umfasst ein modernes BI-Frontend bestehend aus: „Cockpit V6pro“, ein leistungsstarkes ETL-Tool „Importer“ sowie eine zertifizierte Schnittstelle zu SAP „Cubeware Connectivity for SAP® Solutions“. **DENZHORN-BI** ist speziell für den Einsatz in Mittelstand und Fachabteilungen gemacht. Die Lösungen sind einfach zu bedienen, schnell einzuführen und umfassend skalierbar. Die Integration mit der BI-Technologie von Microsoft, Infor, IBM Cognos, Oracle oder SAP bietet zudem höchste Flexibilität.

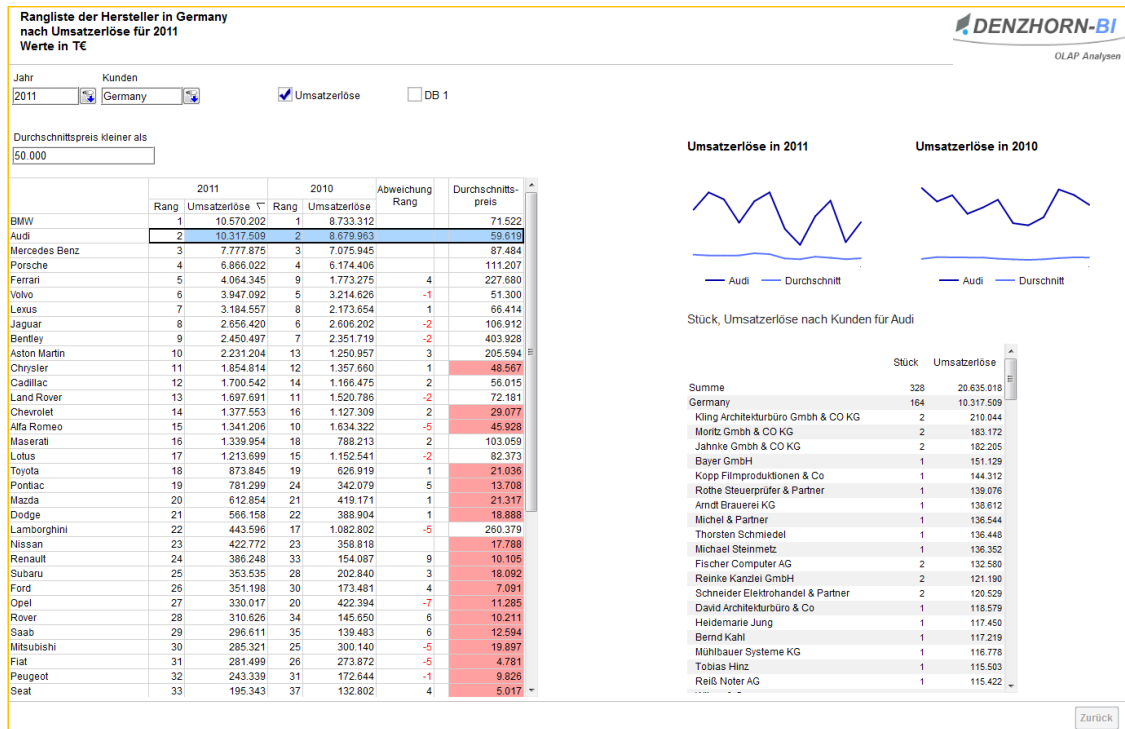
Grundlage des Business-Intelligence ist die **OLAP**-Datenanalyse: **O**nline **A**nalytical **P**rocessing. Die Daten aus den operationalen Datenbeständen eines Unternehmens (ERP, WWS, HR, usw.) werden in multidimensionalen Datenbanken strukturiert aufbereitet. Damit ist der Cockpit User in der Lage, ohne spezielle Programmierkenntnisse in den Daten zu navigieren, und mit beliebigen Filtern die Informationen für die Fachabteilungen aufzubereiten und zu verteilen.

Client Light

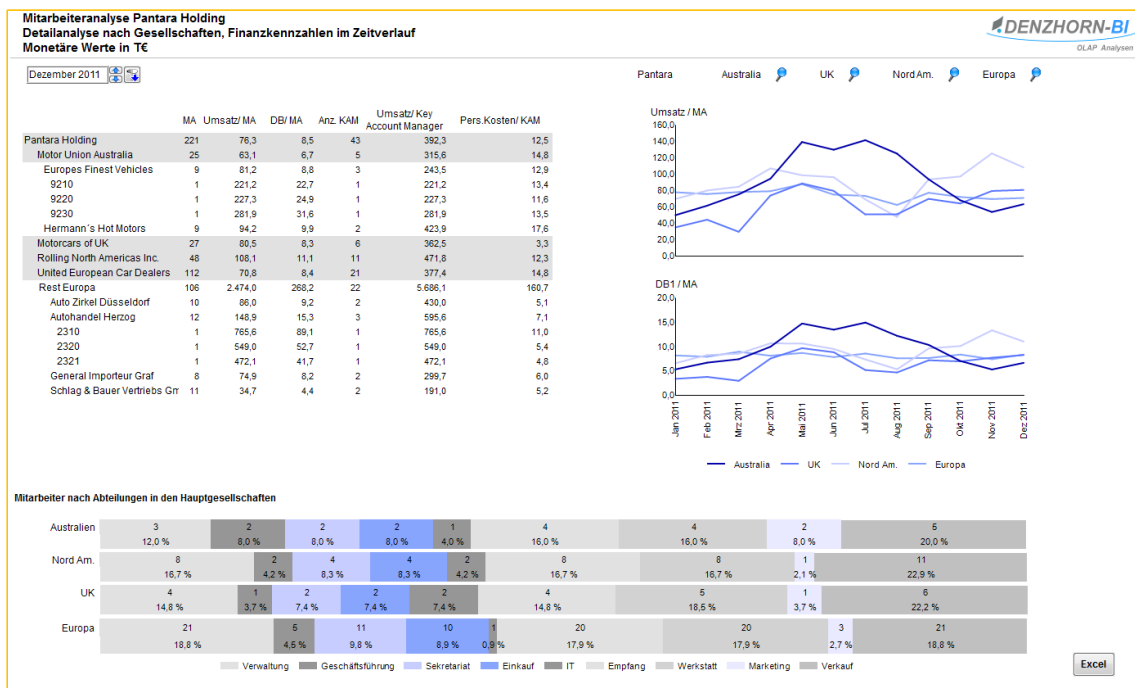
Der *Client Light*-Anwender kann vorhandene Berichte öffnen, innerhalb dieser und zwischen den Berichten navigieren sowie Daten im vordefinierten dimensionalen Kontext analysieren, filtern, auswählen und sortieren. Er kann Berichte drucken und exportieren und, wenn ein Bericht dies erlaubt, Daten eingeben und „splashen“, d.h. eine zentrale Top-Down Eingabe wird nach definierten Regeln auf darunterliegende Ebenen verteilt. Vordefinierte lokale Exports können ausgeführt werden. Der Light-Anwender kann veränderte Berichte nicht speichern und verfügt über keinen persönlichen „Meine Berichte“-Ordner. Berichtsfavoriten und personalisierte Filtereinstellungen werden jedoch pro Anwender mitnotiert.

Ganzheitliche Unternehmensanalysen - Anwendungs- und Gestaltungsbeispiele

Vertrieb: Bericht mit Kundenfilter, Auswahl Wertart, „Klick auf Details“, Minigrafik



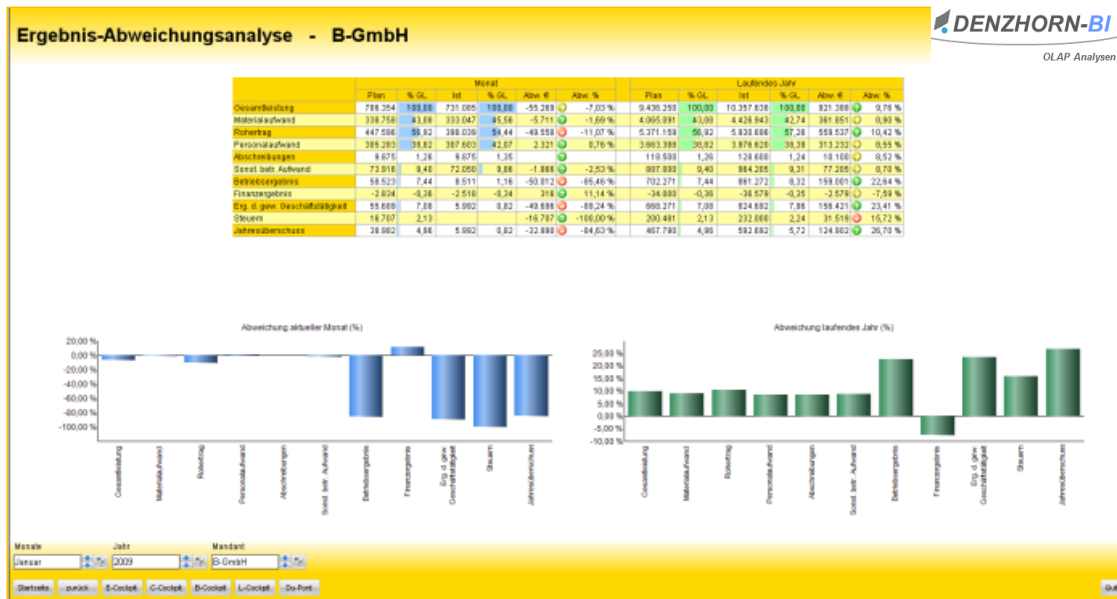
Personal: Bericht mit Filter und Auswahlleiste, Datentabelle und Grafiken



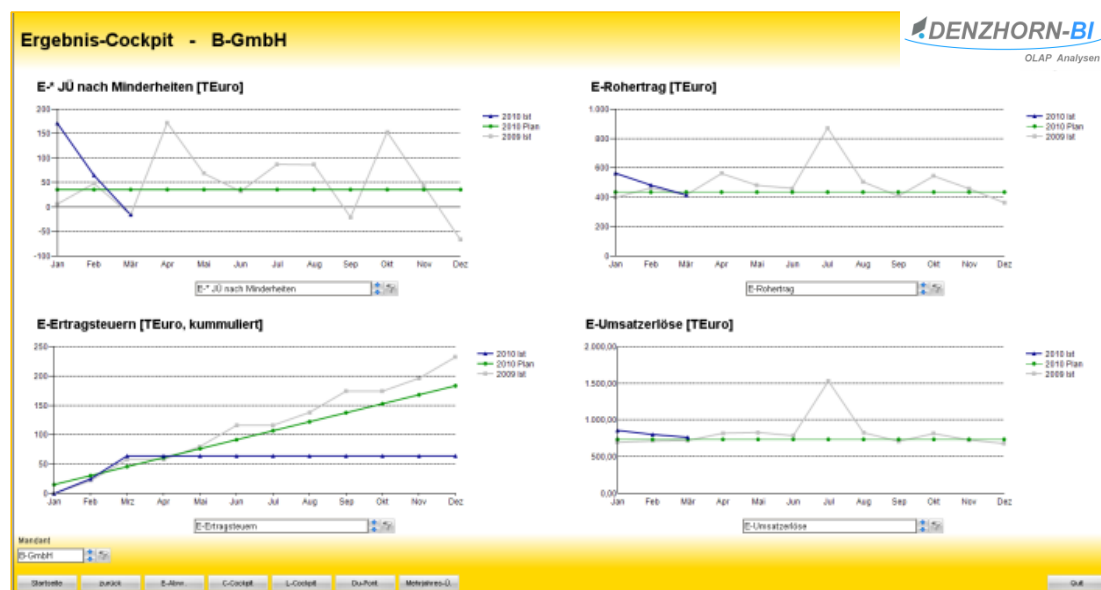
DENZHORN-BI im Finanzcontrolling

Für das „Finanzcontrolling“ liefern wir optional vordefinierte Managementberichte, Cockpits und Dashboards:

Beispiel: Ergebnis-Abweichungsanalyse - Formatierte Tabellen und Grafiken



Beispiel: Ergebnis-Cockpit - variable Multi-Analysen mit Vorjahr, Plan, Ist



Evaluierungs-Workshop

Zur Ermittlung der Möglichkeiten mit einem unternehmensweiten Management-Informationen-System vor einer Entscheidung für ein **DENZHORN-BI** Projekt empfehlen wir einen Workshop zur Ermittlung der Voraussetzungen und Ihrer Anforderungen.

Dieser Workshop hat folgende Ziele:

1. Vorstellen der Möglichkeiten mit dem Importer, den flexiblen, leicht erstellbaren Berichten, Analysen und Dashboards und der Verteilung Ihres Reportings.
2. Analyse Ihrer Voraussetzungen bei der ERP-Software und –Datenbank.
3. Anforderungen aller Fachabteilungen - kurz-, mittel- und langfristig - an ein zukunftsorientiertes Führungs-Informationen-System.
4. Ermittlung des erwarteten BI-Projektumfangs und Investitionsrahmens.

Im Workshop werden operative Unternehmensdaten live aus Ihrem Vorsystem importiert, konvertiert und in die multidimensionale OLAP Berichts- und Planungsdatenbank geladen. Hierbei wird vorgestellt, wie Ihre Fachabteilung die Dimensionen mit ihren Informationswürfeln schnell und einfach erstellen und pflegen kann. Gemeinsam werden erste Auswertungscockpits und Berichte erstellt. Dabei wird die Systembedienung und -logik erläutert. Anhand der vorhandenen Datenstrukturen und Ihren Anforderungen an künftige Planungs- und Analyseprozesse erkennen Sie die Möglichkeiten zur Einrichtung eigener, individueller Berichte und Analysen. Ebenso werden die Abläufe von der Erstellung der Berichte bis hin zur automatisierten Verteilung gezeigt. Erfahrungsgemäß deckt der Prototyp mit Datenimport, Dimensionsaufbau und Musterberichten bereits die Grundlagen für Ihr BI-Projekt ab.

Die Daten aus dem Workshop bilden die Grundlage für unser Komplettangebot mit Lizenzen, Programmpflege und umfassenden Einführungsleistungen. Unser Angebot ist die Abschätzung des erwarteten Projektvolumens. Abhängig von Ihren Auswertungsanforderungen sowie den durch Ihre Fachabteilung selbst zu erstellenden Auswertungen kann das Projektvolumen variieren.

Der Workshop kann i.d.R. in einem Tag absolviert werden. Je nach Umfeld und Zielsetzung können auch 2 bis 3 Tage sinnvoll sein. Die Möglichkeit, mit dem im Workshop erstellten Prototyp in einer Testphase weitere Erkenntnisse zu sammeln, erweitert den Erfahrungswert dieser Maßnahme.

Die Kosten für die Workshop-Analyse sind minimal. Sie sichern so Ihre Ziele und Ressourcen ab. Damit werden Erfolg, Kosten, Machbarkeit und Zeitrahmen für die Optimierung Ihrer Führungskommunikation sehr präzise dargestellt.

Erst dann treffen Sie Ihre Entscheidung zur Einführung Ihrer ganzheitlichen Unternehmensanalyse mit **DENZHORN-BI**.

Referenzen und Nutzen

Zu den überzeugten Anwendern zählen Unternehmen der unterschiedlichsten Branchen. Gerne stellen wir einen Kontakt zum Austausch über die Erfahrungen dieser Anwender her.



Unser neues Vertriebsinformationssystem aus den Cubeware-Komponenten Importer, Cockpit und Teamserver von Denzhorn erfüllt unsere Anforderungen vollstens und kommt mit der anfallenden Datenflut sehr viel besser zurecht. Bereits nach acht Wochen hat es mehr Leistung erbracht als das vorherige System in vier Jahren!“

Stefan Weiß, Geschäftsführer medika GmbH, Hof



„Bereits am 1. Tag konnten wir mit dem Importer auf unsere Oracle SQL Datenbank zugreifen und hatten in wenigen Minuten automatische Berichte für unsere Lieferanten erstellt, die uns täglich Zeit und Mühe mit Excel und Access kosten. Diese Aufbereitung und Transparenz unserer Unternehmensdaten verspricht ein hohes Maß an Effizienz bei der Analyse und Kommunikation“ Die Berichtserstellung ist sehr intuitiv und einfach und wir entdecken immer wieder neue relevante Relationen in unseren Unternehmensergebnissen.

Martin Bernhardt, Kyberg Group, Oberhaching



Seit dem Kick-Off Ende Januar 2013 hatten wir 5,5 Consultingtage für Einrichtung, Schulung und Coaching. Mittlerweile arbeiten wir umfassend und autonom mit unserem neuen **DENZHORN-BI** Auswertungs- und Analysetool. Eine detaillierte, nachvollziehbare Kunden- und Artikel-Deckungsbeitragsrechnung für die letzten 2 Jahre liefert dem Vertrieb wichtige Entscheidungsvorlagen. Dies war bisher aufgrund der sehr diversifizierten Produkt- und Kundenstrukturen nur mit hohem Aufwand und strukturbedingter Unschärfe möglich. Das System ist logisch konzipiert und nach sehr professionellem Coaching entwickeln wir unser Management-Informationssystem kontinuierlich weiter.

Ronny Hofmann, Dr. Quendt KG, Dresden



Nach den ersten 2 Coaching Tagen hatten wir bereits eine breite Basis für ein umfassendes Vertriebscontrolling eingerichtet. „Das Arbeiten mit den im Vertriebswürfel optimal organisierten und strukturierten Daten macht richtig Spaß! Es ist spannend, mit dem Cockpit Antworten auf Fragen zu finden, die wir bisher noch nicht gestellt haben. Genau so was haben wir uns oft vorgestellt, um die immer komplexer werdenden Daten schnell im Blick zu haben und mit den Informationen auch etwas bewegen zu können“.

Vosskötter GmbH & Co. KG, Ostbevern, Timo Greiling, Leiter Controlling



Nach 2 Tagen Einrichtung und Anbindung an unser SAP System hatten wir erste Berichte mit dem Cockpit vorliegen, die unsere Erwartungen mehr als erfüllt haben. Der perfekte Import der Daten aus unseren Vorsystemen mit dem Importer ist der Schlüssel zu eigener Kreativität und Analytik. Auf Anhieb hatten wir alle Vertriebsdaten aktuell, umfassend und hervorragend strukturiert im Zugriff. Auf alle Fragen, die wir über Produkte, Handelspartner und Franchisenehmer stellten, lieferte unser neues Erfolgscockpit aussagefähige, fokussierte Berichte.

Tee Gschwendner GmbH, 53340 Meckenheim, Sina Kratzert, kaufm. Leitung,

Gerne stehen wir Ihnen für weitere Informationen zur Verfügung:

- unverbindliche Analyse- und Beratungsgespräche
- detaillierte Produktpräsentationen - vor Ort oder Online
- Evaluations-Workshop auf Ihrer Infrastruktur mit Erstellen eines Life-BI-Prototyp



Denzhorn
Geschäftsführungs-Systeme GmbH
Hörvelsinger Weg 62-1
89081 Ulm
Ansprechpartner BI: Manfred Freimut
07 31 / 9 46 76 – 0
01 60 / 824 03 24
M.Freimut@denzhorn.de
www.denzhorn.de